

**ОТЧЕТ ГЛАВЫ ЛЮБЕРЕЦКОГО
МУНИЦИПАЛЬНОГО РАЙОНА
В.П. РУЖИЦКОГО**

**ОБ ИТОГАХ РАБОТЫ
ЗА 2016 ГОД И ОСНОВНЫХ
ЗАДАЧАХ СОЦИАЛЬНО-
ЭКОНОМИЧЕСКОГО
РАЗВИТИЯ НА 2017 ГОД**

ЭКОНОМИКА В ЦИФРАХ

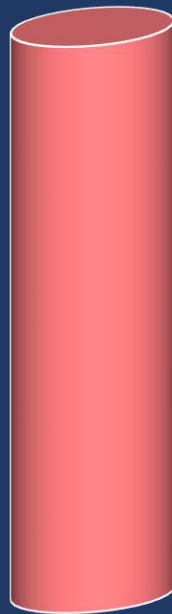
НАИМЕНОВАНИЕ ПОКАЗАТЕЛЯ	ЗНАЧЕНИЕ	ПРИРОСТ, %
ПРОМЫШЛЕННОЕ ПРОИЗВОДСТВО, МЛРД.РУБ.	17,3	14,5
ОБОРОТ РОЗНИЧНОЙ ТОРГОВЛИ, МЛРД.РУБ.	22	29
ИНВЕСТИЦИИ В ОСНОВНОЙ КАПИТАЛ, МЛРД.РУБ.	21	17,5
ОБЪЕМ НАЛОГОВЫХ ПОСТУПЛЕНИЙ, МЛРД.РУБ.	15	7
СРЕДНЕМЕСЯЧНАЯ ЗАРАБОТНАЯ ПЛАТА, ТЫС.РУБ.	50	4

СРЕДНЯЯ ЗАРАБОТНАЯ ПЛАТА В БЮДЖЕТНОЙ СФЕРЕ, ТЫС. РУБ.

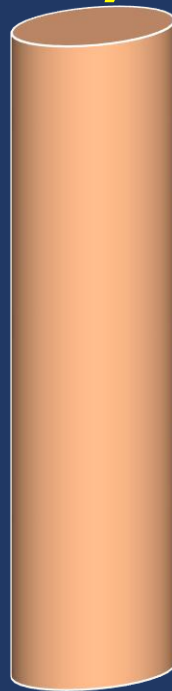
33,35



35,0



39,8



44,0



3

ФИЗКУЛЬТУРА И СПОРТ

КУЛЬТУРА

ОБРАЗОВАНИЕ

ЗДРАВООХРАНЕНИЕ

ТРУДОВАЯ ЗАНЯТОСТЬ



СОЗДАНО **1733**
НОВЫХ РАБОЧИХ
МЕСТА

БЕЗРАБОТИЦА СНИЗИЛАСЬ С
0,61% до **0,57%**



ПРОМЫШЛЕННОСТЬ И ИНВЕСТИЦИИ



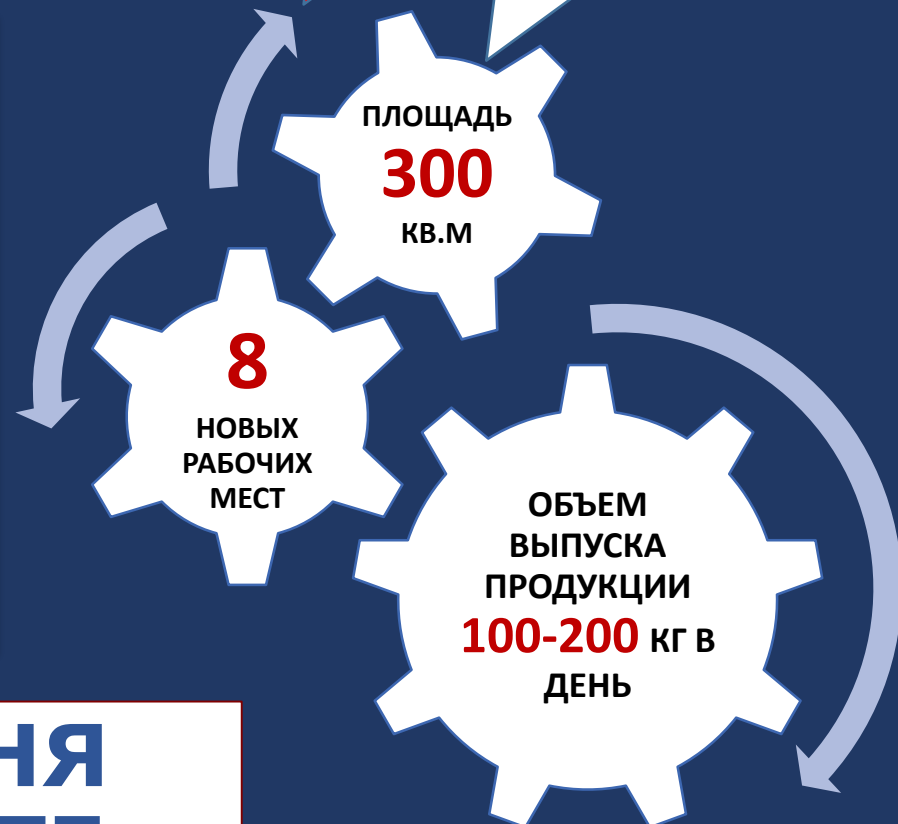
**МЕБЕЛЬНАЯ
ФАБРИКА ООО
«КУХНИ ТРИВОЛИ»**

ПРОМЫШЛЕННОСТЬ И ИНВЕСТИЦИИ



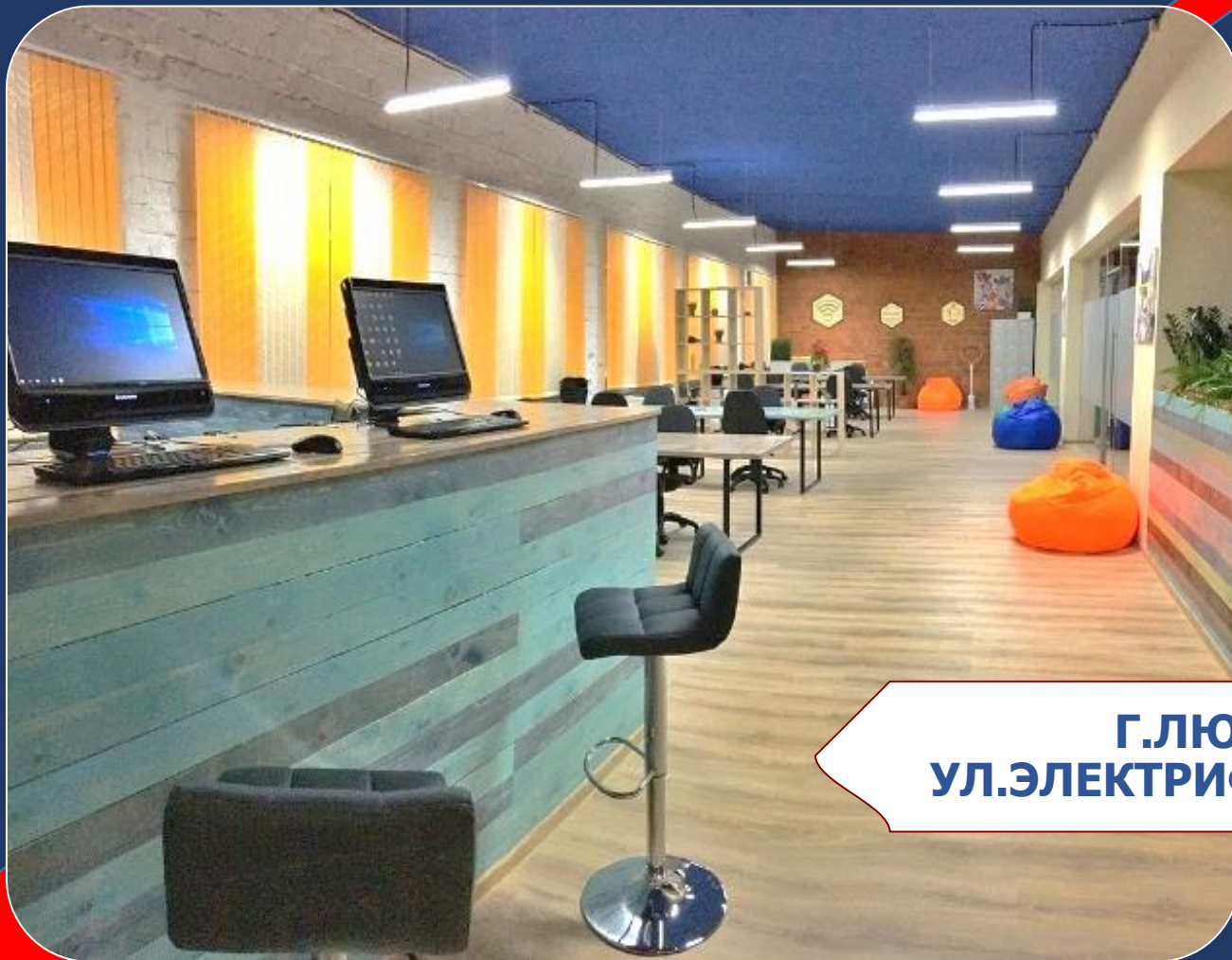
**ИННОВАЦИОННЫЙ ТЕРРИТОРИАЛЬНЫЙ КЛАСТЕР
«ВЫСОКОТЕХНОЛОГИЧНОЕ ДИАГНОСТИЧЕСКОЕ
МЕДИЦИНСКОЕ ОБОРУДОВАНИЕ-ВДМТ»**

ПРОМЫШЛЕННОСТЬ И ИНВЕСТИЦИИ



**СЫРОВАРНЯ
«DOLCELATTE»**

ПЕРВЫЙ КОВОРКИНГ-ЦЕНТР «СТАРТ»



**Г.ЛЮБЕРЦЫ,
УЛ.ЭЛЕКТРИФИКАЦИИ, Д.20**

ПОДДЕРЖКА ПРЕДПРИНИМАТЕЛЬСТВА

ФИНАНСОВАЯ ПОМОЩЬ

- ЛЬГОТА 30% ПО ЗЕМЕЛЬНОМУ НАЛОГУ АО «ЛЭМЗ» И ОАО «ЛЗМО» **3,6** МЛН.РУБ.
- КОМПЕНСАЦИЯ ООО «СЕЛЬХОЗМАШ» **2** МЛН. РУБ.
- КОМПЕНСАЦИЯ ООО «НПФ «ТЕХЭНЕРГОКОМПЛЕКС» **500** ТЫС.РУБ.
- ГРАНТ ООО «ТЕХНОШКОЛА» **300** ТЫС.РУБ.

КОЛИЧЕСТВО СУБЪЕКТОВ МАЛОГО И СРЕДНЕГО ПРЕДПРИНИМАТЕЛЬСТВА

- **13347** ЕДИНИЦ, ГОДОВОЙ ПРИРОСТ **10,3%**

ПОТРЕБИТЕЛЬСКИЙ РЫНОК



**СНЕСЕНО 250
НЕЗАКОННЫХ
ТОРГОВЫХ
ОБЪЕКТОВ**

**НОВЫЙ
ВНЕШНИЙ ВИД
НЕКАПИТАЛЬНЫХ
ТОРГОВЫХ
ОБЪЕКТОВ**

**1/3 ОБЪЕКТОВ
ОБНОВЛЕНА**

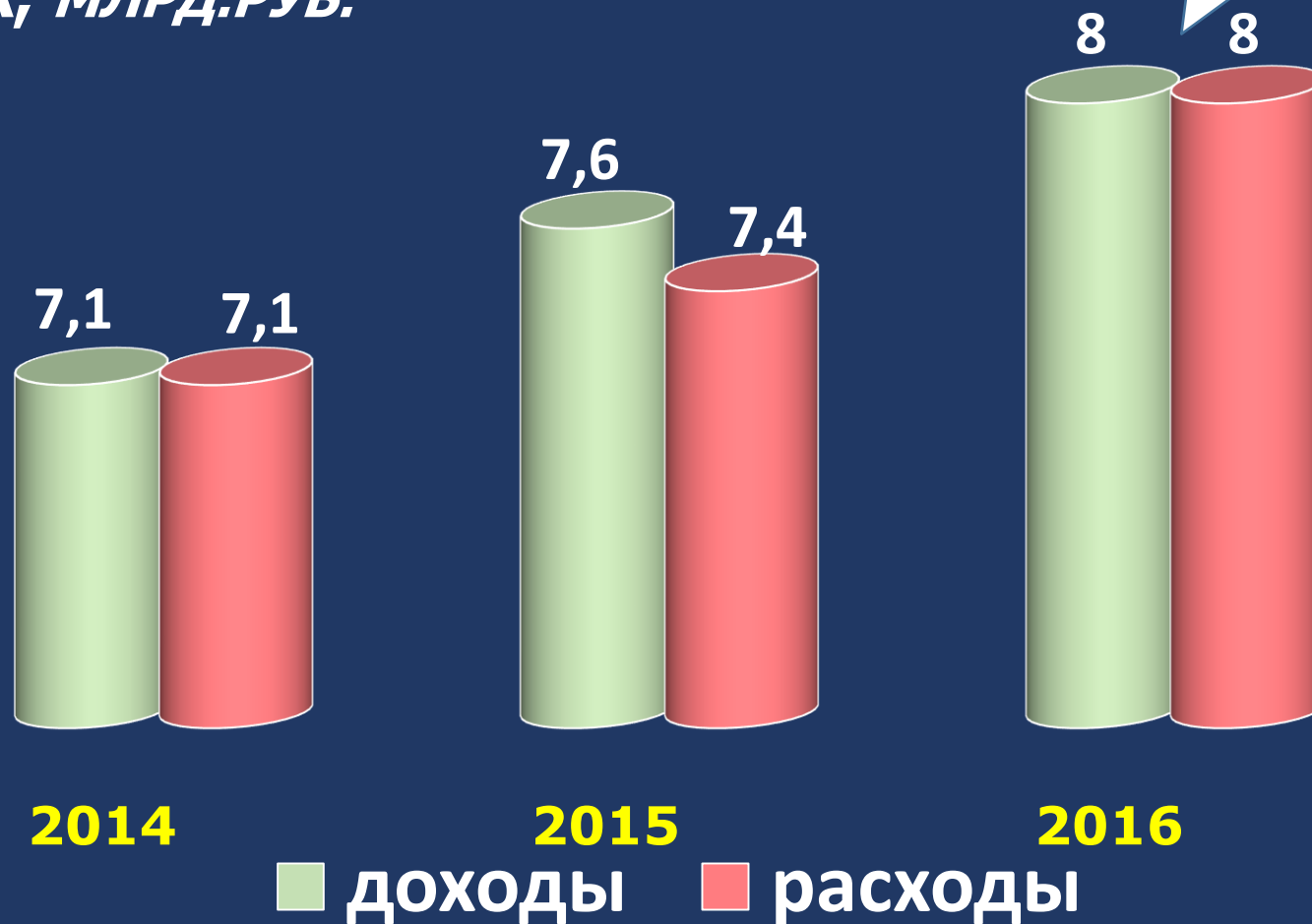
ПОТРЕБИТЕЛЬСКИЙ РЫНОК



**ЛИКВИДИРОВАНО 2
РОЗНИЧНЫХ РЫНКА**

**ЕЖЕДНЕВНЫЕ РЕЙДЫ ПО
БОРЬБЕ С НЕЗАКОННОЙ
ТОРГОВЛЕЙ**

ИСПОЛНЕНИЕ КОНСОЛИДИРОВАННОГО БЮДЖЕТА ЛЮБЕРЕЦКОГО МУНИЦИПАЛЬНОГО РАЙОНА, МЛРД.РУБ.



БЮДЖЕТНАЯ ПОЛИТИКА

РОСТ ДОХОДОВ

- ПРЕТЕНЗИОННО-ИСКОВАЯ РАБОТА: ДОБРОВОЛЬНО ПОГАШЕНО **186** МЛН. РУБ., ПОЛУЧЕНЫ РЕШЕНИЯ СУДА НА **89** МЛН.РУБ
- ВОВЛЕЧЕНИЕ В НАЛОГОВЫЙ ОБОРОТ НЕУЧТЕННЫХ ОБЪЕКТОВ НЕДВИЖИМОСТИ: **300** РЕЙДОВ

ОПТИМИЗАЦИЯ РАСХОДОВ

- ПОВЫШЕНИЕ КОНКУРЕНЦИИ – ПРОВЕДЕНИЕ **1365** ТОРГОВ
- ЭКОНОМИЯ - **284,4** МЛН.РУБ.

ДОШКОЛЬНОЕ ОБРАЗОВАНИЕ



ДЕТСКИЙ САД
«САМОЛЕТИК»
НА 250 МЕСТ

Г.ЛЮБЕРЦЫ,
УЛ.БАРЫКИНА, Д.6



СТРОИТЕЛЬСТВО НОВЫХ ДЕТСКИХ САДОВ НА 1075 МЕСТ

БЮДЖЕТНОЕ ФИНАНСИРОВАНИЕ

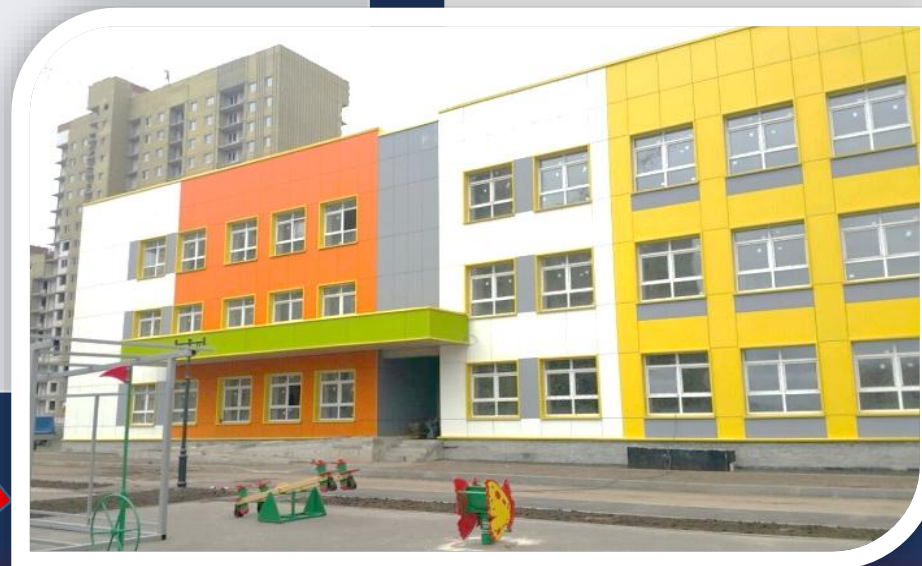
- ПОСЕЛОК
КАЛИНИНА - **180**
МЕСТ

ГОСУДАРСТВЕННО- ЧАСТНОЕ ПАРТНЕРСТВО

- ПОСЕЛОК
КАЛИНИНА - **60**
МЕСТ

ФИНАНСИРОВАНИЕ ЗА СЧЕТ ИНВЕСТОРА

- МИКРОРАЙОН
«КРАСНАЯ ГОРКА» - **2**
Д/С ПО **150** МЕСТ
КАЖДЫЙ
- МИКРОРАЙОН 12 - **235**
МЕСТ
- МИКРОРАЙОН 35 Ж -
180 МЕСТ
- ПОСЕЛОК КРАСКОВО -
120 МЕСТ



ОБЩЕЕ ОБРАЗОВАНИЕ

704 РЕБЕНКА
УЧАТСЯ ВО
ВТОРУЮ СМЕНУ

2017

ШКОЛА НА **1100** МЕСТ В
ЖК «ЛЮБЕРЦЫ-2016»

2018 - 2020

ПРИСТРОЙКА К КАДЕТСКОЙ
ШКОЛЕ НА **300** МЕСТ
(ЛЮБЕРЦЫ)

ПРИСТРОЙКА К ШКОЛЕ № 48
НА **250** МЕСТ (МАЛАХОВКА)

ПРИСТРОЙКА К ШКОЛЕ № 54
НА **252** МЕСТА
(ОКТЯБРЬСКИЙ)

ПРИСТРОЙКА К ШКОЛЕ № 59
НА **400** МЕСТ (КРАСКОВО)



ФИНАНСИРОВАНИЕ ОБРАЗОВАНИЯ

**ПОДГОТОВКА К
НОВОМУ УЧЕБНОМУ
ГОДУ**

БОЛЕЕ **200**
МЛН. РУБЛЕЙ

НОВЫЕ УЧЕБНИКИ

52,7
МЛН.РУБЛЕЙ

**ОБНОВЛЕНИЕ
КОМПЬЮТЕРОВ**

12 МЛН.
РУБЛЕЙ

ГРАНТ **7,4** МЛН. РУБ. ЗА ВЫСОКИЙ УРОВЕНЬ
ДОСТИЖЕНИЙ ПЕДАГОГИЧЕСКОГО КОЛЛЕКТИВА

ГИМНАЗИЯ № 1

ГРАНТ **1** МЛН. РУБ. НА ПРИОБРЕТЕНИЕ
УЧЕБНО-ЛАБОРАТОРНОГО ОБОРУДОВАНИЯ

ЛИЦЕЙ № 12

ГИМНАЗИЯ № 41

ШКОЛА-ИНТЕРНАТ IV ВИДА

КАЧЕСТВО ОБРАЗОВАНИЯ



УСПЕВАЕМОСТЬ

99 %

АТТЕСТАТ С ОТЛИЧИЕМ

167 ВЫПУСКНИКОВ 9-Х КЛАССОВ

МЕДАЛИ «ЗА ОСОБЫЕ УСПЕХИ В
УЧЕНИИ» **164** ВЫПУСКНИКА 11-Х
КЛАССОВ

100 БАЛЛОВ ПО РЕЗУЛЬТАТАМ ЕГЭ

6 ВЫПУСКНИКОВ

ПОСТУПИЛИ В ВУЗЫ

65 % ВЫПУСКНИКОВ 11-Х КЛАССОВ

«ПЕДАГОГ ГОДА 2016»

Московская область

Федякова
Юлия
Викторовна



Научбест

ДОПОЛНИТЕЛЬНОЕ ОБРАЗОВАНИЕ

«ТЕХНОШКОЛА»

- **32** ОБЩЕОБРАЗОВАТЕЛЬНЫЕ ОРГАНИЗАЦИИ
- **1620** ДЕТЕЙ

«ТЕХНОПАРК»

- ЛИЦЕЙ № **42**

«ТЕХНОКАМПУС»

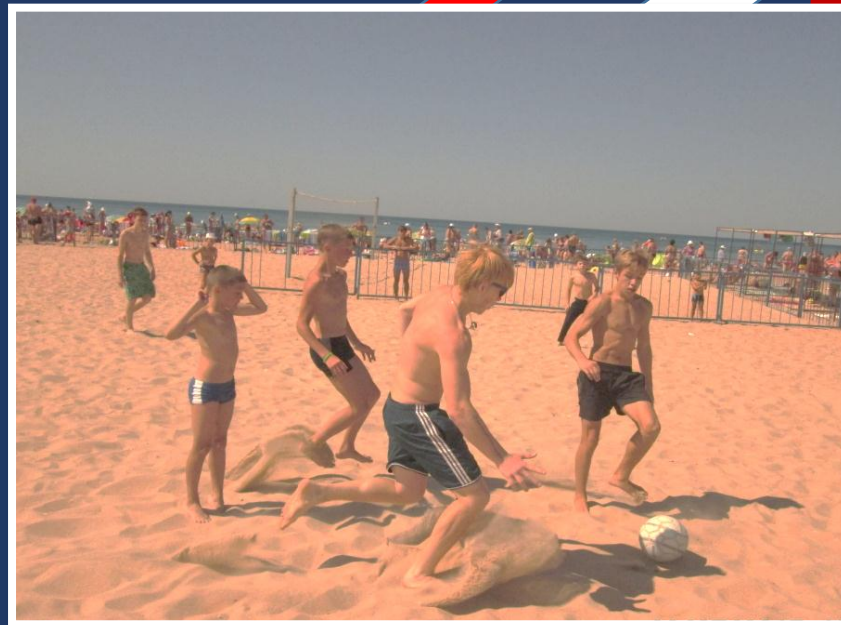
- **128** ДЕТЕЙ

ДОПОЛНИТЕЛЬНОЕ ОБРАЗОВАНИЕ ТЕХНИЧЕСКОЙ НАПРАВЛЕННОСТИ

- **19,66 %** ДЕТЕЙ ОТ 5 ДО 18 ЛЕТ



ЛЕТНЕЕ ОЗДОРОВЛЕНИЕ ДЕТЕЙ



13770

- ДЕТЕЙ ОХВАЧЕНО ОТДЫХОМ И ОЗДОРОВЛЕНИЕМ

4000

- ДЕТЕЙ ПОСЕЩАЛИ ЛАГЕРЯ С ДНЕВНЫМ ПРЕБЫВАНИЕМ

220

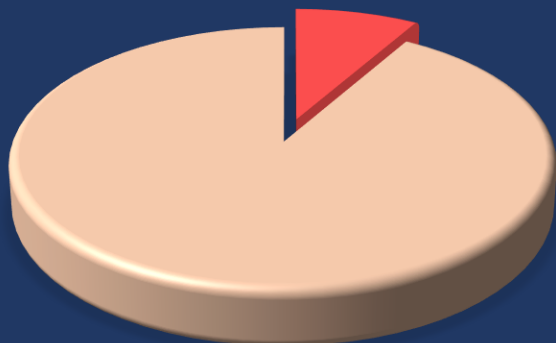
- ДЕТЕЙ-СИРОТ И ДЕТЕЙ, ОСТАВШИХСЯ БЕЗ ПОПЕЧЕНИЯ РОДИТЕЛЕЙ, ОТДОХНУЛИ В РЕСПУБЛИКЕ КРЫМ И В КРАСНОДАРСКОМ КРАЕ

ОПЕКА И ПОПЕЧИТЕЛЬСТВО

ДЕТИ-СИРОТЫ И ДЕТИ, ОСТАВШИЕСЯ БЕЗ ПОПЕЧЕНИЯ РОДИТЕЛЕЙ

ВОСПИТЫВАЮТСЯ
В ДЕТСКОМ ДОМЕ

58
8%



ПЕРЕДАНЫ В
ПРИЕМНЫЕ СЕМЬИ

632
92%

22



НАША МОЛОДЕЖЬ



НАША МОЛОДЕЖЬ

«ЛЮБИЗБИРКОМ»



«МОЛОДЫЕ ПРОФЕССИОНАЛЫ»



«ПРОВЕРЬ СЕБЯ – ПОКАЖИ ПРИМЕР!»



ЗДРАВООХРАНЕНИЕ

ПРОФИЛАКТИКА ЗАБОЛЕВАНИЙ

109 ТЫС. ЧЕЛОВЕК
ПРИВИТО ПРОТИВ
ГРИППА

52 ТЫС. ЧЕЛОВЕК
ПРОШЛИ ОСМОТР В
«ЕДИНЫЕ ДНИ
ДИСПАНСЕРИЗАЦИИ»

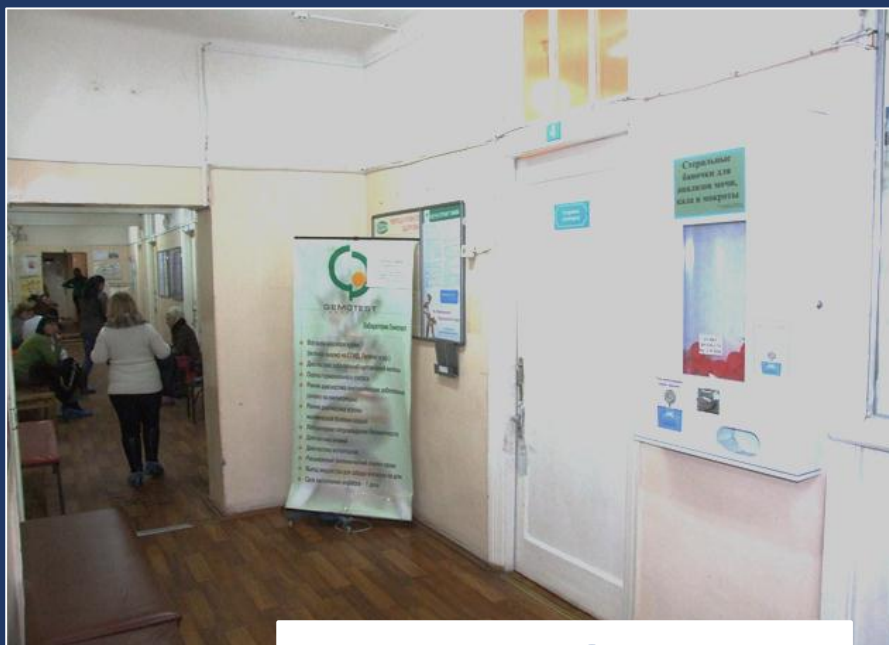
НОВЫЕ ОБЪЕКТЫ ЗДРАВООХРАНЕНИЯ

ЖЕНСКАЯ
КОНСУЛЬТАЦИЯ И
ДЕТСКАЯ
ПОЛИКЛИНИКА В ЖК
«САМОЦВЕТЫ»

4 АПТЕЧНЫХ ПУНКТА
В ПОЛИКЛИНИКАХ

РЕМОНТЫ ОБЪЕКТОВ ЗДРАВООХРАНЕНИЯ

МОСКОВСКИЙ ОБЛАСТНОЙ ЦЕНТР ОХРАНЫ МАТЕРИНСТВА И ДЕТСТВА ЖЕНСКАЯ КОНСУЛЬТАЦИЯ



ДО



ПОСЛЕ

РЕМОНТЫ ОБЪЕКТОВ ЗДРАВООХРАНЕНИЯ

МОСКОВСКИЙ ОБЛАСТНОЙ ЦЕНТР ОХРАНЫ МАТЕРИНСТВА И ДЕТСТВА РОДИЛЬНЫЙ ДОМ



ДО



ПОСЛЕ

РЕМОНТЫ ОБЪЕКТОВ ЗДРАВООХРАНЕНИЯ

ЛЮБЕРЕЦКАЯ СТАНЦИЯ СКОРОЙ
МЕДИЦИНСКОЙ ПОМОЩИ
КРАСКОВСКАЯ ПОДСТАНЦИЯ



ДО



ПОСЛЕ

РЕМОНТЫ ОБЪЕКТОВ ЗДРАВООХРАНЕНИЯ

ЛЮБЕРЕЦКИЙ ПРОТИВОТУБЕРКУЛЕЗНЫЙ ДИСПАНСЕР



ДО



ПОСЛЕ

РЕМОНТЫ ОБЪЕКТОВ ЗДРАВООХРАНЕНИЯ

ЛЮБЕРЕЦКАЯ РАЙОННАЯ БОЛЬНИЦА №1 ДЕТСКОЕ ПОЛИКЛИНИЧЕСКОЕ ОТДЕЛЕНИЕ №1



ДО



ПОСЛЕ

РЕМОНТЫ ОБЪЕКТОВ ЗДРАВООХРАНЕНИЯ

ЛЮБЕРЕЦКАЯ РАЙОННАЯ БОЛЬНИЦА №2 ХИРУРГИЧЕСКИЙ КОРПУС



ДО



ПОСЛЕ

МЕДИЦИНСКОЕ ОБОРУДОВАНИЕ



ДОСТУПНАЯ СРЕДА



ДОЛЯ ДОСТУПНЫХ ОБЪЕКТОВ
ДЛЯ ИНВАЛИДОВ - **50%**

«ГОТОВ К ТРУДУ И ОБОРОНЕ»



СТАДИОН «ТОРПЕДО»



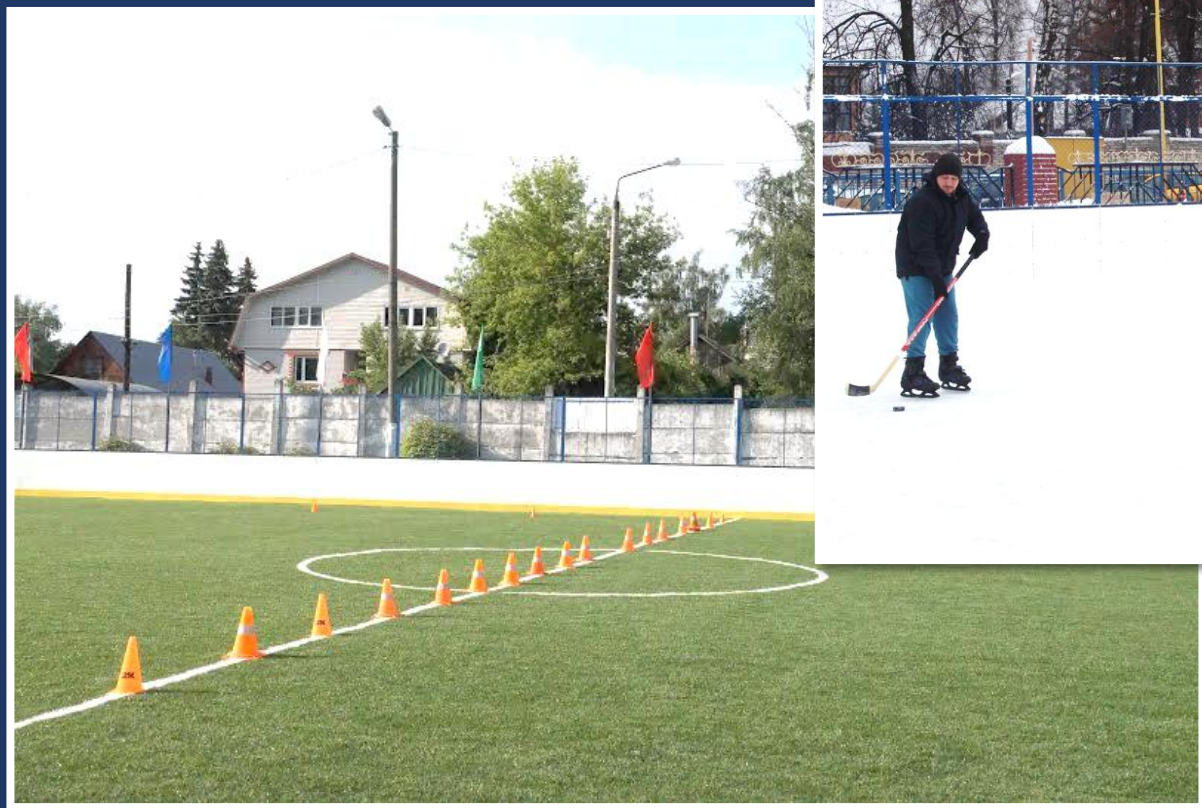
Г.ЛЮБЕРЦЫ

СТАДИОН «УРОЖАЙ»

П.ТОМИЛИНО



СТАДИОН «ЭЛЕКТРОН»



П.КРАСКОВО

ФИЗКУЛЬТУРНО- ОЗДОРОВИТЕЛЬНЫЙ КОМПЛЕКС «ТРУД»



П.МАЛАХОВКА



СПОРТИВНЫЕ СОРЕВНОВАНИЯ



КУЛЬТУРНО-МАССОВЫЕ МЕРОПРИЯТИЯ



КИНОПОКАЗЫ В ПАРКАХ



Г.ЛЮБЕРЦЫ



СТРОИТЕЛЬСТВО НОВЫХ ОБЪЕКТОВ



**КУЛЬТУРНО-
ПРОСВЕТИТЕЛЬСКИЙ ЦЕНТР**

КАРТИННАЯ ГАЛЕРЕЯ



РЕМОНТНЫЕ РАБОТЫ



«ДОМ ОФИЦЕРОВ»

«ДОМ Н.А. КРУМИНГА»



РЕМОНТНЫЕ РАБОТЫ



**ЛЮБЕРЕЦКИЙ РАЙОННЫЙ
ДВОРЕЦ КУЛЬТУРЫ**

**БИБЛИОТЕКА
(Г.ЛЮБЕРЦЫ, ОКТЯБРЬСКИЙ
ПРОСПЕКТ, Д.49)**



МУЗЕИ И ПАМЯТНИКИ



**МУЗЕЙ ГЕРОЯ
СОВЕТСКОГО СОЮЗА,
ЛЁТЧИКА-КОСМОНАВТА
ЮРИЯ ГАГАРИНА**

**ПАМЯТНИК ГЕРОИНЕ
ИННЫ ЧУРИКОВОЙ В
ФИЛЬМЕ «НАЧАЛО»**



ХРАМ ИКОНЫ БОЖИЕЙ МАТЕРИ «ВСЕХ СКОРБЯЩИХ РАДОСТЬ»

НОВОЛЮБЕРЕЦКОЕ
КЛАДБИЩЕ



КОМПЛЕКСНОЕ БЛАГОУСТРОЙСТВО



КОМПЛЕКСНОЕ БЛАГОУСТРОЙСТВО

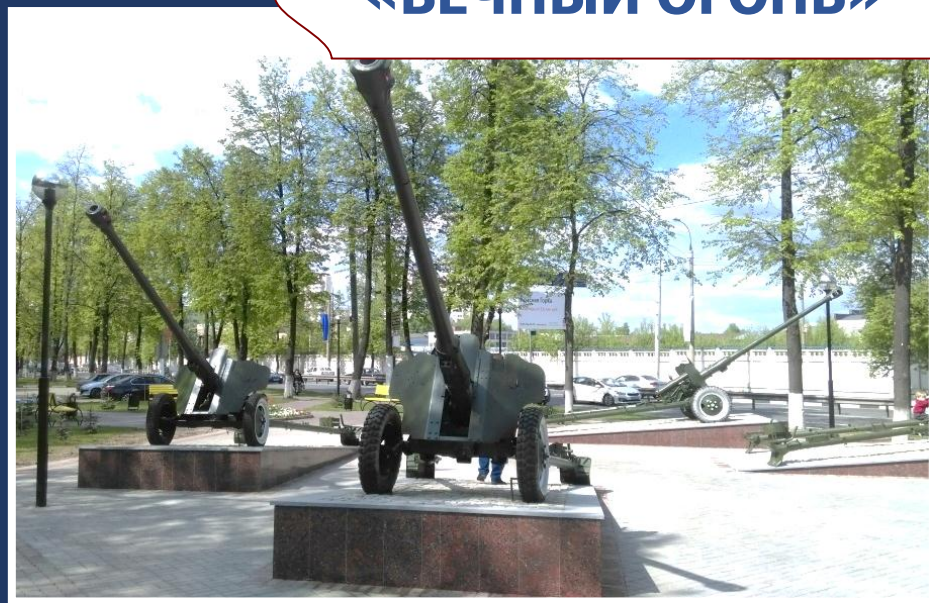


БЛАГОУСТРОЙСТВО ТЕРРИТОРИИ

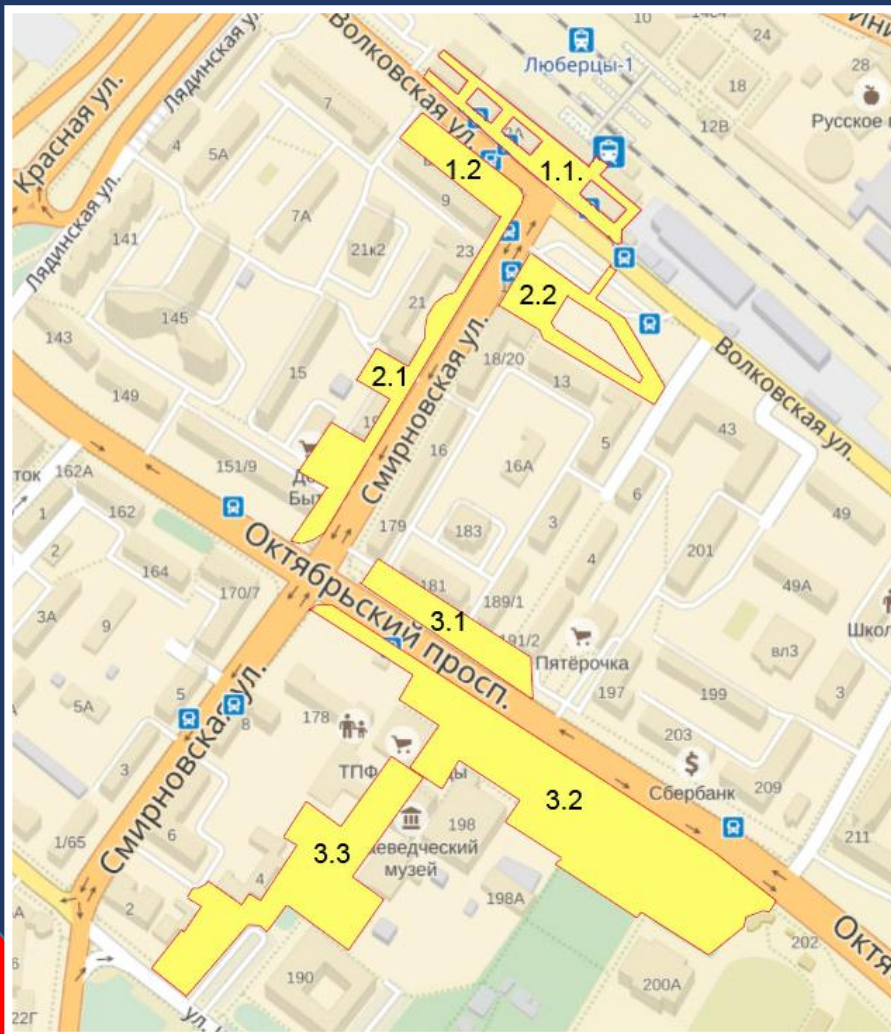
СТЕЛЛА «Я ЛЮБЛЮ ЛЮБЕРЦЫ»



«ВЕЧНЫЙ ОГОНЬ»



БЛАГОУСТРОЙСТВО ТЕРРИТОРИИ

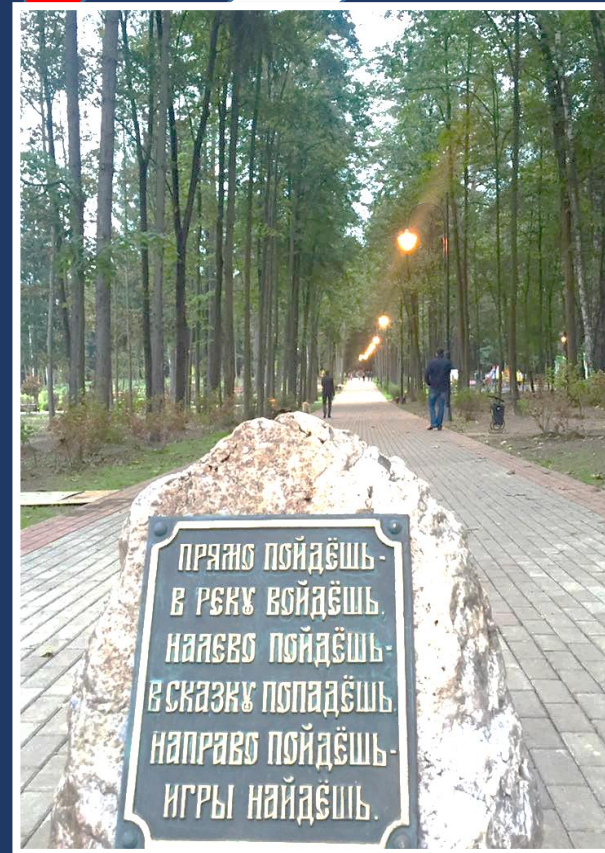


2017 ГОД

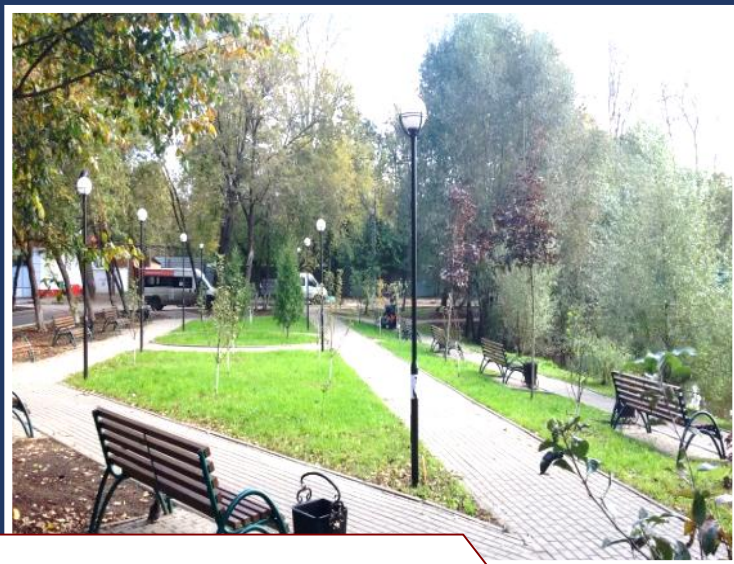
ПЕШЕХОДНЫЕ
ЗОНЫ В ЦЕНТРЕ
ГОРОДА ЛЮБЕРЦЫ

I ЭТАП КОНЦЕПЦИИ
АРХИТЕКТУРНО-
ХУДОЖЕСТВЕННОГО
ОСВЕЩЕНИЯ

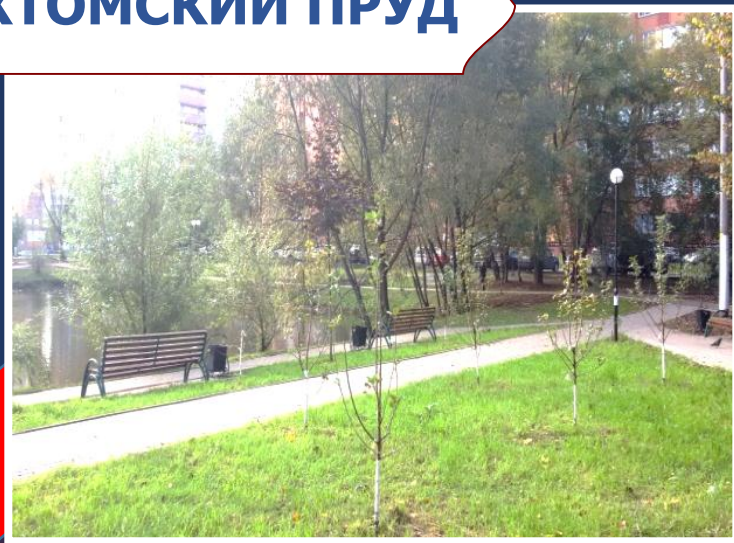
ТОМИЛИНСКИЙ ПАРК СКАЗОК



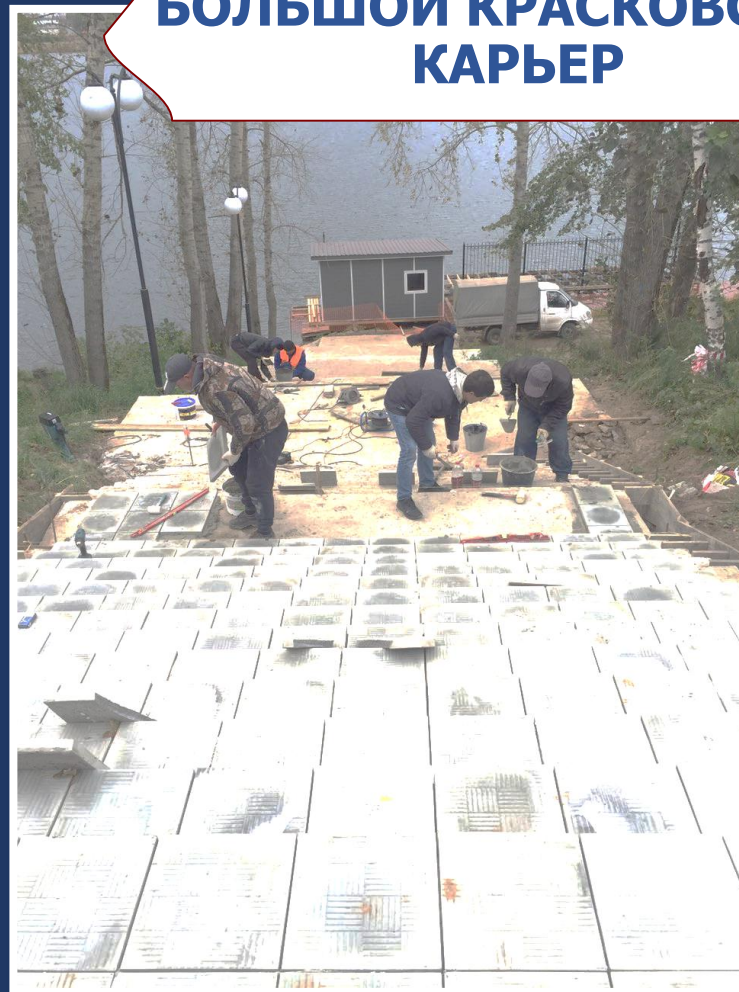
БЛАГОУСТРОЙСТВО ВОДОЕМОВ



УХТОМСКИЙ ПРУД



**БОЛЬШОЙ КРАСКОВСКИЙ
КАРЬЕР**



ОЗЕЛЕНЕНИЕ И ЦВЕТОЧНОЕ ОФОРМЛЕНИЕ

КОНКУРС-ФЕСТИВАЛЬ «ЦВЕТЫ ПОДМОСКОВЬЯ»



ЛИКВИДАЦИЯ ПОСЛЕДСТВИЙ УРАГАНОВ

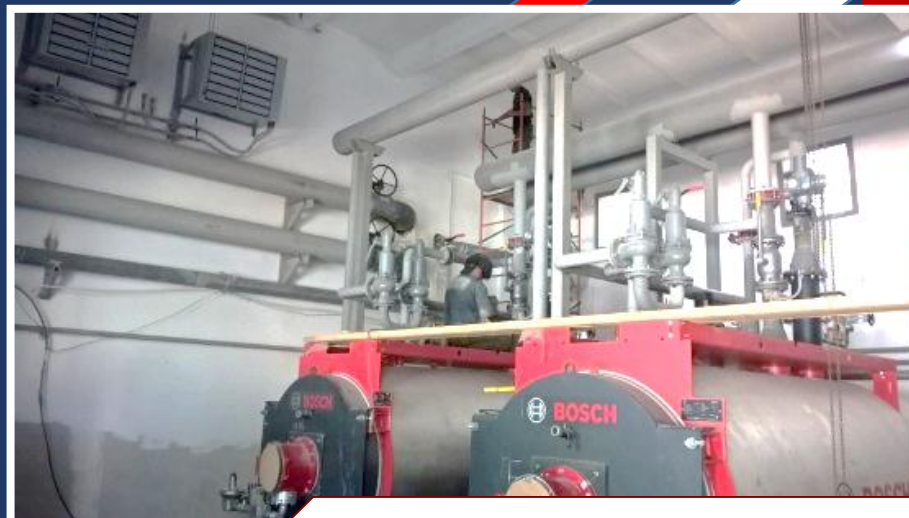


ЛИКВИДАЦИЯ ПОСЛЕДСТВИЙ АВАРИИ НА РАСПРЕДЕЛИТЕЛЬНОЙ ПОДСТАНЦИИ 2 МОЭСК



РАЗВЕРНУТО **7** ПЕРЕДВИЖНЫХ
ЭЛЕКТРОСТАНЦИЙ, ЗАДЕЙСТВОВАНО **460**
ЧЕЛОВЕК И **220** ЕДИНИЦ СПЕЦТЕХНИКИ

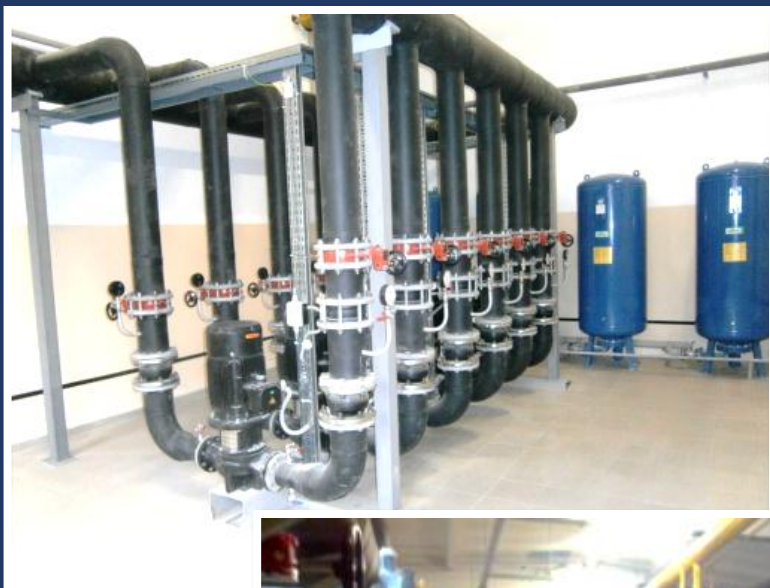
МОДЕРНИЗАЦИЯ КОТЕЛЬНЫХ



Г.ЛЮБЕРЦЫ, УЛ. 8 МАРТА



МОДЕРНИЗАЦИЯ КОТЕЛЬНЫХ



**Г.ЛЮБЕРЦЫ, УЛ.
ШЕВЛЯКОВА**



МОДЕРНИЗАЦИЯ КОТЕЛЬНЫХ



П.ТОМИЛИНО



РЕКОНСТРУКЦИЯ ВЗУ 15



**Г.ЛЮБЕРЦЫ, УЛ. 50 ЛЕТ
КОМСОМОЛА**



РЕМОНТ ЖИЛОГО ФОНДА

129

• ДОМОВ КАПИТАЛЬНО
ОТРЕМОНТИРОВАНЫ



9

• ДОМОВ КОМПЛЕКСНО
ОТРЕМОНТИРОВАНЫ

2016

• ОКОННЫХ
БЛОКОВ
ЗАМЕНЕНО



794

• ПОДЪЕЗДА В 230 ДОМАХ
КОМПЛЕКСНО
ОТРЕМОНТИРОВАНЫ

ЗАДАЧИ В СФЕРЕ ЖКХ НА 2017 ГОД

КАПИТАЛЬНЫЙ
РЕМОНТ **183**
МНОГОКВАРТИРНЫХ
ДОМОВ

ЗАМЕНА
64 ЛИФТОВ

100 %
ОСНАЩЕНИЕ
ЖИЛОГО ФОНДА
ПРИБОРАМИ УЧЕТА

ЕДИННЫЙ
РАЗМЕР ПЛАТЫ ЗА
СОДЕРЖАНИЕ И
ТЕКУЩИЙ РЕМОНТ
ДОМОВ НА
ТЕРРИТОРИИ ОКРУГА

ОПЛАТА ЖИЛИЩНО-КОММУНАЛЬНЫХ УСЛУГ

ТЕПЛОСНАБЖЕНИЕ ЖИЛОГО ДОМА В 2016 ГОДУ



ОПЛАТА ЕЖЕМЕСЯЧНО РАВНЫМИ ДОЛЯМИ (1/12 ОТ ПОТРЕБЛЕНИЯ ТЕПЛОВОЙ ЭНЕРГИИ ЗА 2015 ГОД)



РАСЧЕТ ОБЪЕМА ПОТРЕБЛЕННОГО ТЕПЛА В ДОМЕ ЗА 2016 ГОД ПО ОБЩЕДОМОВЫМ ПРИБОРАМ УЧЕТА



ДОНАЧИСЛЕНИЕ ЛИБО ВОЗВРАТ ОПЛАТЫ ЗА ТЕПЛО В ЯНВАРЕ 2017 ГОДА



РАССРОЧКА ОПЛАТЫ ОТ 3 ДО 6 МЕСЯЦЕВ

ЭКОЛОГИЯ



«БЕТОНИНВЕСТ»

«МОСВОДОКАНАЛ»



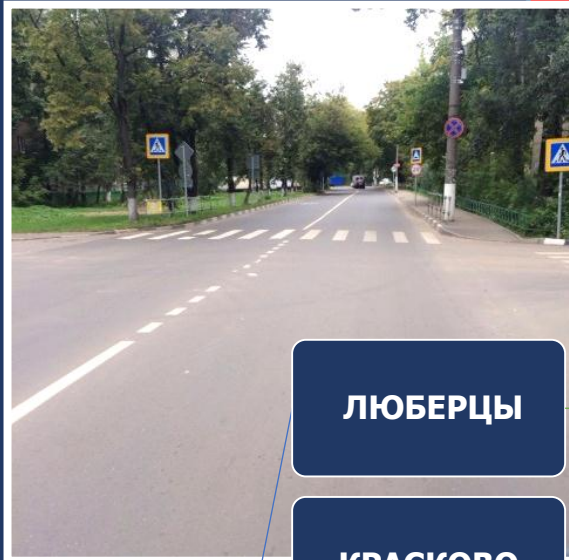
«НАШ ЛЕС. ПОСАДИ СВОЕ ДЕРЕВО»



ЭКОЛОГИЧЕСКИЕ АКЦИИ



РЕМОНТ ДОРОГ



23
ДОРОГИ

ЛЮБЕРЦЫ

4 ДОРОГИ

КРАСКОВО

3 ДОРОГИ

МАЛАХОВКА

2 ДОРОГИ

ОКТЯБРЬСКИЙ

7 ДОРОГ

ТОМИЛИНО

7 ДОРОГ

РАЗВИТИЕ ДОРОЖНОЙ СЕТИ



РАЗВИТИЕ ПАРКОВОЧНОГО ПРОСТРАНСТВА

ДЕФИЦИТ ПАРКОВОЧНЫХ МЕСТ В Г.ЛЮБЕРЦЫ

2015 ГОД

9,5 ТЫСЯЧ МЕСТ

2016 ГОД

5,5 ТЫСЯЧ МЕСТ



ТРАНСПОРТНОЕ ОБСЛУЖИВАНИЕ

НОВЫЕ МАРШРУТЫ

- № **40** «УЛ. «БАРЫКИНА – МАРУСИНО – М. КОТЕЛЬНИКИ»
- № **80** «ПАВЛИНО - М. КОТЕЛЬНИКИ»
- № **81** «МАШКОВО - ЛЮБЕРЦЫ (М. КОТЕЛЬНИКИ)»
- № **82** «ПАНКИ (УЛ. ЭЛЕКТРИФИКАЦИИ Д.3) - М. КОТЕЛЬНИКИ»
- № **78** «ПРОСП. ПОБЕДЫ – СТ. ЛЮБЕРЦЫ – М. КОТЕЛЬНИКИ»

ИЗМЕНЕНИЕ СУЩЕСТВУЮЩИХ МАРШРУТОВ

- МАРШРУТЫ №№ **354, 414, 431, 15, 16, 44, 48** ПЕРЕНАПРАВЛЕННЫ ДО М.КОТЕЛЬНИКИ

УВЕЛИЧЕНИЕ КОЛИЧЕСТВА АВТОБУСОВ

- МАРШРУТ № **40** ПОПОЛНИЛСЯ **5** АВТОБУСАМИ

КОМПЛЕКСНОЕ ЖИЛИЩНОЕ СТРОИТЕЛЬСТВО

469 ТЫС. КВ. М ЖИЛЬЯ



РАЗВИТИЕ ЗАСТРОЕННЫХ ТЕРРИТОРИЙ Г.ЛЮБЕРЦЫ

СНЕСЕНО **10**
АВАРИЙНЫХ
ДОМОВ



РАССЕЛЕНО
272
ЧЕЛОВЕКА



ОБМАНУТЫЕ ДОЛЬЩИКИ



П.ОКТАБРЬСКИЙ,
УЛ.ЛЕНИНА, Д.14

ВРУЧЕНИЕ КЛЮЧЕЙ **26**
ОБМАНУТЫМ ДОЛЬЩИКАМ



ОБЕСПЕЧЕНИЕ ЖИЛЬЕМ



2 ВЕТЕРАНА
ВЕЛИКОЙ
ОТЕЧЕСТВЕННОЙ
ВОЙНЫ

25 ДЕТЕЙ-
СИРОТ

1 СЕМЬЯ,
ИМЕЮЩАЯ **10**
ДЕТЕЙ

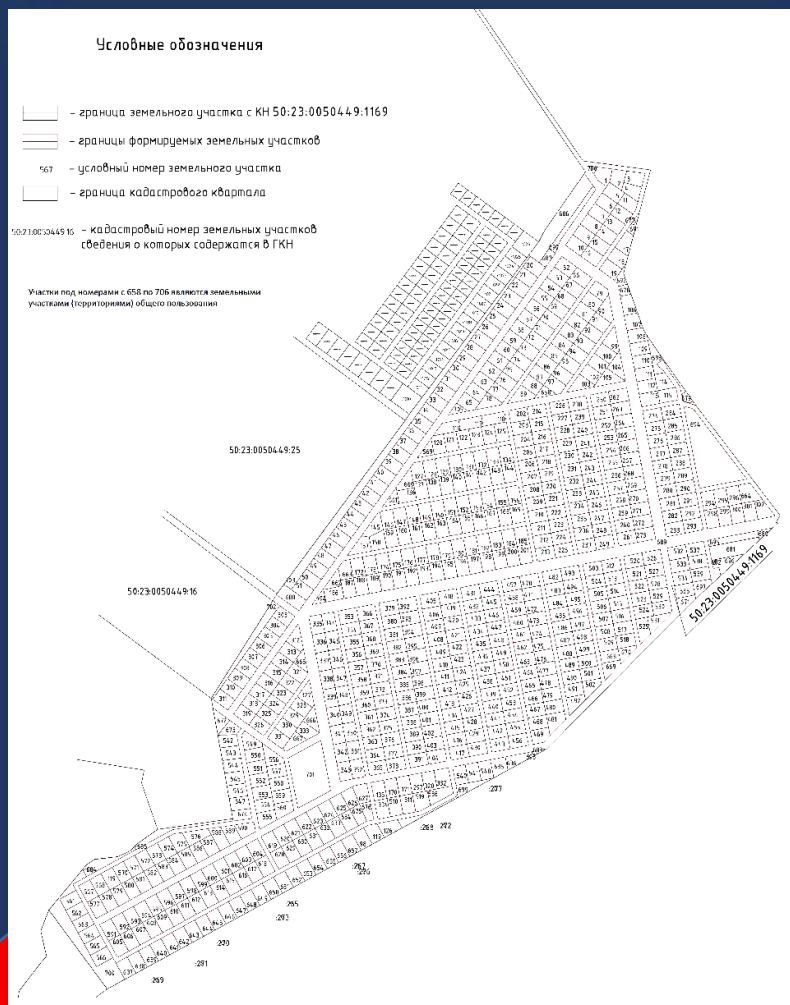
3 МОЛОДЫЕ
СЕМЬИ

144 РАБОТНИКА БЮДЖЕТНОЙ
СФЕРЫ, ИЗ НИХ:

- **59** В ЗДРАВООХРАНЕНИИ
- **46** В ОБРАЗОВАНИИ



ЗЕМЛЯ ДЛЯ МНОГОДЕТНЫХ СЕМЕЙ

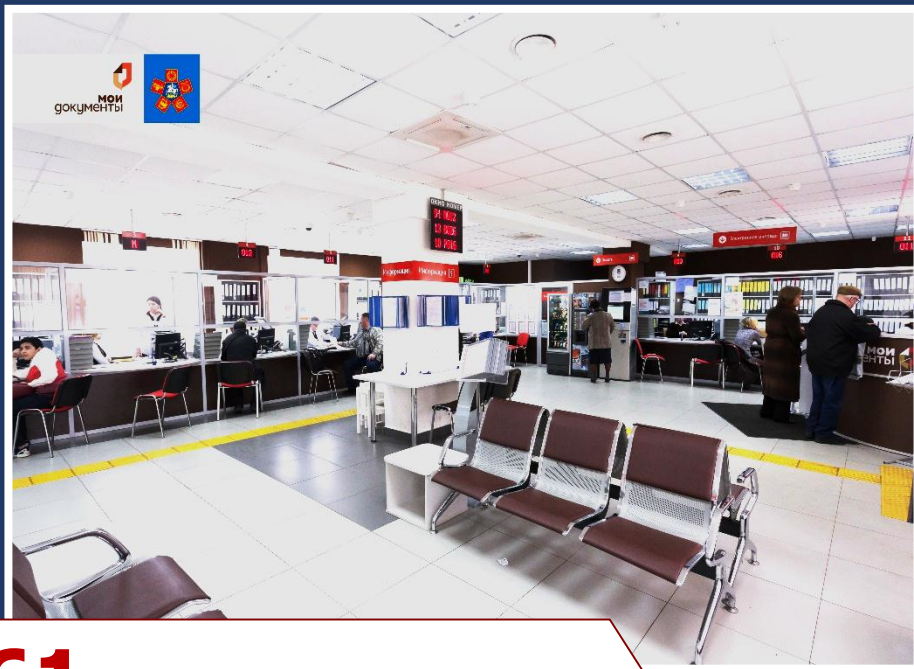


ВСЕГО **674**
МНОГОДЕТНЫЕ СЕМЬИ

460 СЕМЬЯМ
ПРЕДОСТАВЛЕНЫ
ЗЕМЕЛЬНЫЕ УЧАСТКИ В
РАМЕНСКОМ РАЙОНЕ

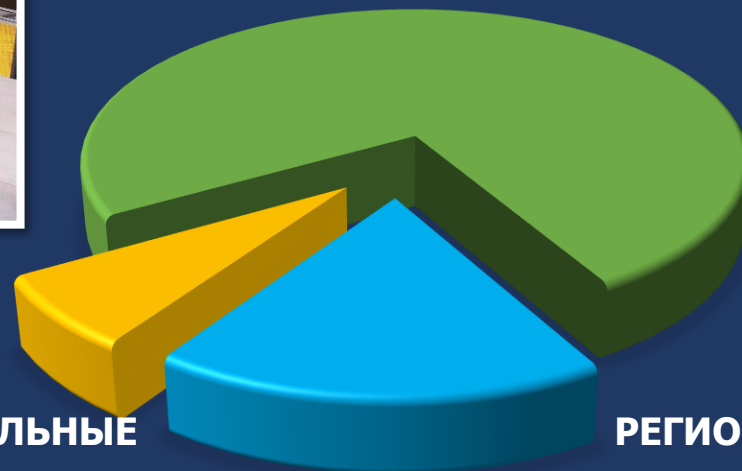
ПЛОЩАДЬ УЧАСТКА
≈ **11** СОТОК

ЛЮБЕРЕЦКИЙ МФЦ



**ПОСТУПЛЕНИЕ ЗАПРОСОВ В
2016 ГОДУ, ЕД.**

**ФЕДЕРАЛЬНЫЕ
УСЛУГИ
181227**



**МУНИЦИПАЛЬНЫЕ
УСЛУГИ
17094**

**РЕГИОНАЛЬНЫЕ
УСЛУГИ
43150**

**61 «ОКНО» ПРИЕМА
ЗАЯВИТЕЛЕЙ**

ОБРАЩЕНИЯ НА ИНТЕРНЕТ-ПОРТАЛ «ДОБРОДЕЛ»



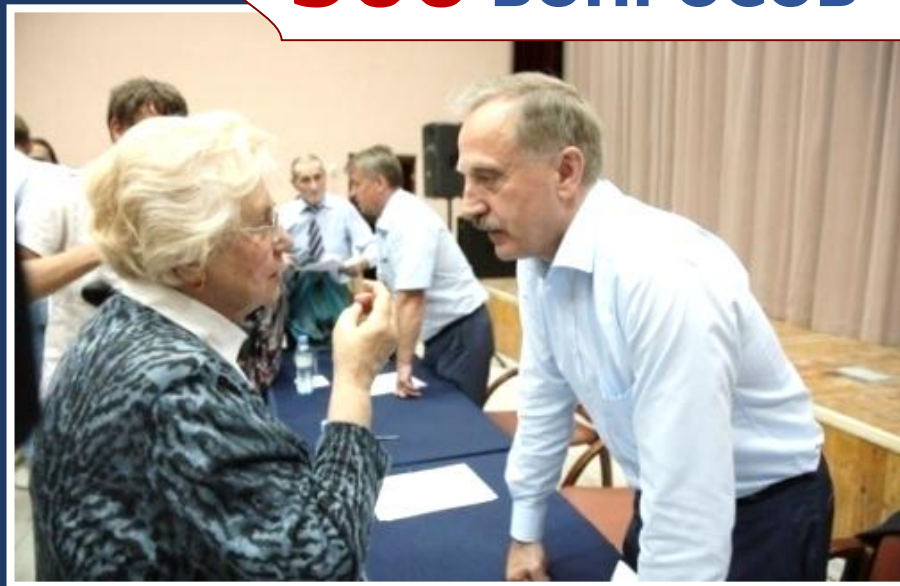
76

ДИАЛОГ С ЖИТЕЛЯМИ

40 ВСТРЕЧ С ЖИТЕЛЯМИ

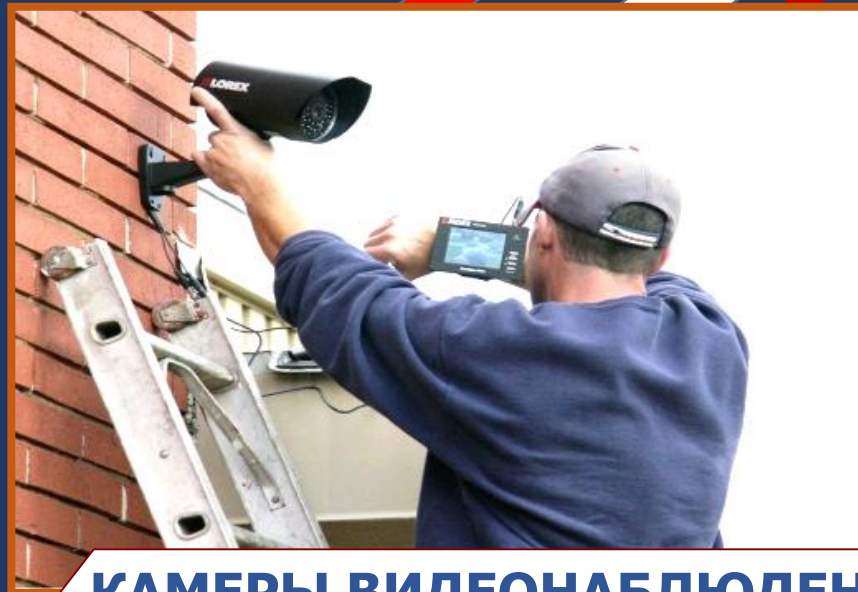


500 ВОПРОСОВ



БЕЗОПАСНОСТЬ

**ВЫЯВЛЕНИЕ НЕЗАКОННЫХ
МИГРАНТОВ**



**КАМЕРЫ ВИДЕОНАБЛЮДЕНИЯ
СИСТЕМЫ «БЕЗОПАСНЫЙ
РЕГИОН»**

**ЦЕНТРАЛИЗОВАННОЕ
ОПОВЕЩЕНИЕ
НАСЕЛЕНИЯ**

29
ЭЛЕКТРОСИРЕН

242 ГРОМКО-
ГОВОРИТЕЛЯ

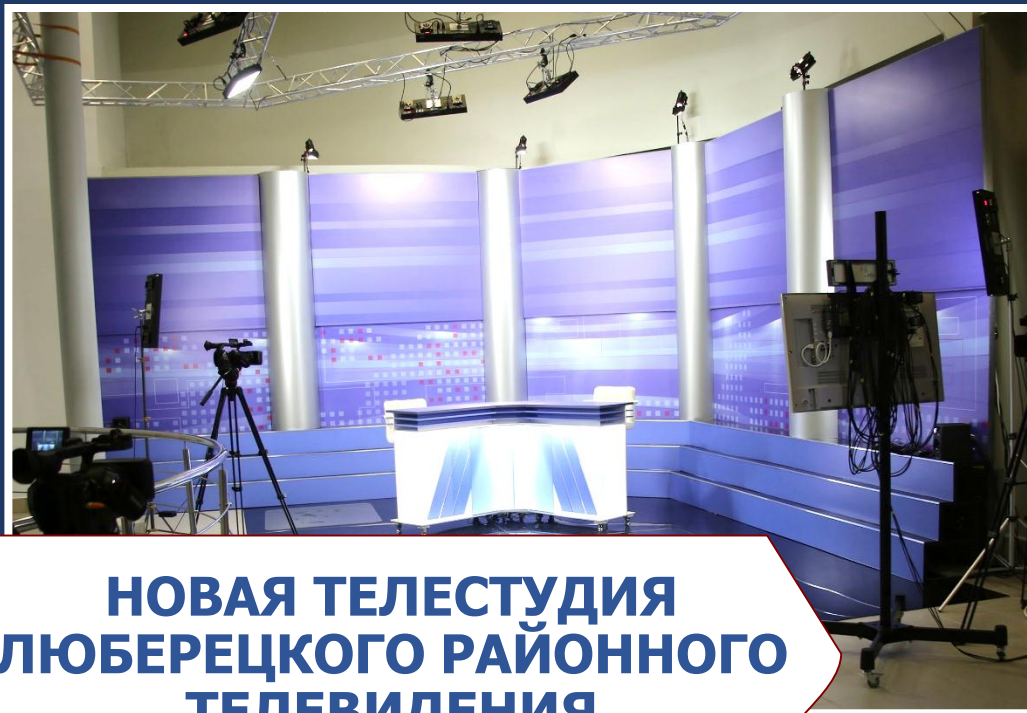
СИСТЕМА 112



БОЛЕЕ **400**
ТЫСЯЧ
ОБРАЩЕНИЙ
ЖИТЕЛЕЙ

СОКРАЩЕНИЕ
ВРЕМЕНИ
РЕАГИРОВАНИЯ
ОПЕРАТИВНЫХ
СЛУЖБ НА
2 МИНУТЫ

СРЕДСТВА МАССОВОЙ ИНФОРМАЦИИ



**НОВАЯ ТЕЛЕСТУДИЯ
ЛЮБЕРЕЦКОГО РАЙОННОГО
ТЕЛЕВИДЕНИЯ**



РИАМО
в Люберцах

ПРЕМИЯ «НАШЕ ПОДМОСКОВЬЕ»

IV МЕСТО ПО КОЛИЧЕСТВУ
ПОДАННЫХ ЗАЯВОК



116 ПОБЕДИТЕЛЕЙ ОТ
ЛЮБЕРЕЦКОГО РАЙОНА

76

2013

494

2014

1339

2015

2945

2016

ВЫБОРЫ ДЕПУТАТОВ

ЯВКА ИЗБИРАТЕЛЕЙ
41,5 %



ГОСУДАРСТВЕННАЯ
ДУМА

МОСКОВСКАЯ
ОБЛАСТНАЯ ДУМА



АБСОЛЮТНЫЙ ЛИДЕР
«ЕДИНАЯ РОССИЯ»



МОСКОВСКАЯ
ОБЛАСТНАЯ ДУМА

ПРЕОБРАЗОВАНИЕ В ГОРОДСКОЙ ОКРУГ

**ЛЮБЕРЕЦКИЙ
МУНИЦИПАЛЬНЫЙ
РАЙОН**

- 6 ГЛАВ
- 6 АДМИНИСТРАЦИЙ
- 6 СОВЕТОВ ДЕПУТАТОВ
- 6 БЮДЖЕТОВ

**ГОРОДСКОЙ ОКРУГ
ЛЮБЕРЦЫ**

- 1 ГЛАВА
- 1 АДМИНИСТРАЦИЯ
- 1 СОВЕТ ДЕПУТАТОВ
- 1 БЮДЖЕТ



ПРЕОБРАЗОВАНИЕ В ГОРОДСКОЙ ОКРУГ

ВЫБОРЫ 26 МАРТА 2017 ГОДА

**СОВЕТ ДЕПУТАТОВ
ГОРОДСКОГО ОКРУГА**

ГЛАВА ГОРОДСКОГО ОКРУГА

**АДМИНИСТРАЦИЯ
ГОРОДСКОГО ОКРУГА**



ЛИДЕРСТВО — ЭТО РЕАЛЬНОСТЬ



**ГУБЕРНАТОР МОСКОВСКОЙ ОБЛАСТИ
А.Ю. ВОРОБЬЕВ**

**ОТЧЕТ ГЛАВЫ ЛЮБЕРЕЦКОГО
МУНИЦИПАЛЬНОГО РАЙОНА
В.П. РУЖИЦКОГО**

**ОБ ИТОГАХ РАБОТЫ
ЗА 2016 ГОД И ОСНОВНЫХ
ЗАДАЧАХ СОЦИАЛЬНО-
ЭКОНОМИЧЕСКОГО
РАЗВИТИЯ НА 2017 ГОД**